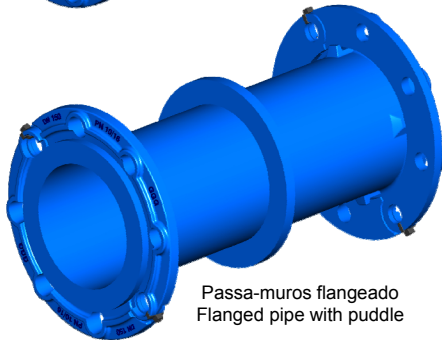


Tubo flangeado
Flanged pipe



Passa-muros flangeado
Flanged pipe with puddle

TUBO DE FLANGE MÓVEL

DOUBLE MOVABLE FLANGED PIPE

09.501

PN 10 / 16 / 25

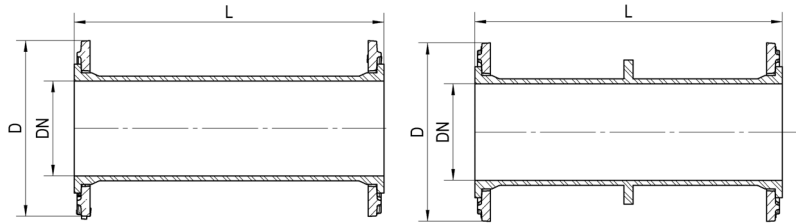
construção seg. according to	EN 545:2006
Flange	DIN EN 1092-2

componente	material	component	material	norma	standard
corpo e flange	ferro fundido dúctil (EN-GJS-500)	body and flange	ductile iron (EN-GJS-500)	DIN EN 1563	
revestimento anticorrosivo interior e exterior	tinta epóxica potável RESICOAT 9000 R4 BLUE aplicada electrostaticamente com espessura $\geq 250 \mu\text{m}$	coating inside and outside	epoxy paint potable RESICOAT 9000 R4 BLUE applied electrostatically with thickness $\geq 250 \mu\text{m}$	DIN 30677	

Homologações - Homologation

Revestimento - Coating

- INETI (Portugal)
- KIWA (Holanda - Netherlands)
- WRAS (Reino Unido - United Kingdom)
- CARSO (França-France)
- HYGIENE Institut Ruhrgebiets (Alemanha - Germany)



Tubo flangeado / Flanged pipe L = 250 mm

DN	L	Código - Code			Peso - Weight (Kg)		
		PN 10	PN 16	PN 25	PN 10	PN 16	PN 25
40	250	40207010	40207010	40207210	-	-	-
50		40207020	40207020	40207220	6.5	6.5	6.5
60		40207030	40207030	40207230	7.3	7.3	7.3
65		40207040	40207040	40207240	8.2	8.2	8.2
80		40207050	40207050	40207250	9.4	9.4	9.4
100		40207060	40207060	40207260	10.3	10.3	11.1
125		40207070	40207070	40207270	-	-	-
150		40207080	40207080	40207280	16.6	16.6	17.4
200		40207090	40207090	40207290	21.9	21.9	24.4
250		40207100	40207105	40207300	-	-	-
300		40207110	40207115	40207310	-	-	-

DN	L	D			Ø de furação / nº e Ø dos furos hole Ø / Ø and nº of holes		
		PN 10	PN 16	PN 25	PN 10	PN 16	PN 25
40	250	150	150	150	110Ø - 4 x 19Ø	110Ø - 4 x 19Ø	110Ø - 4 x 19Ø
50		165	165	165	125Ø - 4 x 19Ø	125Ø - 4 x 19Ø	125Ø - 4 x 19Ø
60		175	175	175	135Ø - 4 x 19Ø	135Ø - 4 x 19Ø	135Ø - 8 x 19Ø
65		185	185	185	145Ø - 4 x 19Ø	145Ø - 4 x 19Ø	145Ø - 8 x 19Ø
80		200	200	200	160Ø - 8 x 19Ø	160Ø - 8 x 19Ø	160Ø - 8 x 19Ø
100		220	220	235	180Ø - 8 x 19Ø	180Ø - 8 x 19Ø	190Ø - 8 x 23Ø
125		250	250	270	210Ø - 8 x 19Ø	210Ø - 8 x 19Ø	220Ø - 8 x 28Ø
150		285	285	300	240Ø - 8 x 23Ø	240Ø - 8 x 23Ø	250Ø - 8 x 28Ø
200		340	340	360	295Ø - 8 x 23Ø	295Ø - 12 x 23Ø	310Ø - 12 x 28Ø
250		400	400	425	350Ø - 12 x 23Ø	355Ø - 12 x 28Ø	370Ø - 12 x 31Ø
300		455	455	485	400Ø - 12 x 23Ø	410Ø - 12 x 28Ø	430Ø - 16 x 31Ø



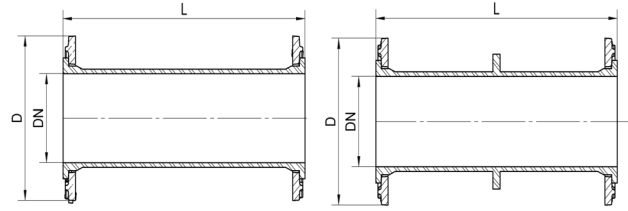
Sendo um dos principais objectivos da nossa empresa o desenvolvimento e aperfeiçoamento dos nossos produtos, reservamo-nos no direito de fornecer quaisquer outros que possam diferir ligeiramente dos descritos e ilustrados nesta publicação.

Being one of our aims a constant development of our products, the characteristics of described material may be altered without prior warning.

09.501

TUBO DE FLANGE MÓVEL

DOUBLE MOVABLE FLANGED PIPE



Tubo flangeado / Flanged pipe L = 500 mm

DN	L	Código - Code			Peso - Weight (Kg)		
		PN 10	PN 16	PN 25	PN 10	PN 16	PN 25
40	500	40209011	40209011	40209210	-	-	-
50		40209020	40209020	40209220	8.8	8.8	8.8
60		40209030	40209030	40209230	10.1	10.1	10.1
65		40209040	40209040	40209240	11.0	11.0	11.0
80		40209050	40209050	40209250	12.2	12.2	12.2
100		40209060	40209060	40209260	15.4	15.4	16.2
125		40209070	40209070	40209270	16.2	16.2	17.0
150		40209080	40209080	40209280	23.5	23.5	24.9
200		40209090	40209090	40209290	32.2	32.2	34.7
250		40209100	40209105	40209300	45.9	45.9	48.5
300		40209110	40209115	40209310	60.6	60.6	65.0
400		40209120	40209125	40209320	94.0	98.4	111.2
500		40209130	40209135	40209330	-	-	-

DN	L	D			Ø de furação / nº e Ø dos furos hole Ø / Ø and nº of holes		
		PN 10	PN 16	PN 25	PN 10	PN 16	PN 25
40	500	150	150	150	110Ø - 4 x 19Ø	110Ø - 4 x 19Ø	110Ø - 4 x 19Ø
50		165	165	165	125Ø - 4 x 19Ø	125Ø - 4 x 19Ø	125Ø - 4 x 19Ø
60		175	175	175	135Ø - 4 x 19Ø	135Ø - 4 x 19Ø	135Ø - 8 x 19Ø
65		185	185	185	145Ø - 4 x 19Ø	145Ø - 4 x 19Ø	145Ø - 8 x 19Ø
80		200	200	200	160Ø - 8 x 19Ø	160Ø - 8 x 19Ø	160Ø - 8 x 19Ø
100		220	220	235	180Ø - 8 x 19Ø	180Ø - 8 x 19Ø	190Ø - 8 x 23Ø
125		250	250	270	210Ø - 8 x 19Ø	210Ø - 8 x 19Ø	220Ø - 8 x 28Ø
150		285	285	300	240Ø - 8 x 23Ø	240Ø - 8 x 23Ø	250Ø - 8 x 28Ø
200		340	340	360	295Ø - 8 x 23Ø	295Ø - 12 x 23Ø	310Ø - 12 x 28Ø
250		400	400	425	350Ø - 12 x 23Ø	355Ø - 12 x 28Ø	370Ø - 12 x 31Ø
300		455	455	485	400Ø - 12 x 23Ø	410Ø - 12 x 28Ø	430Ø - 16 x 31Ø
400		565	580	620	515Ø - 16 x 28Ø	525Ø - 16 x 31Ø	550Ø - 16 x 37Ø
500		670	715	730	620Ø - 20 x 28Ø	650Ø - 20 x 34Ø	660Ø - 20 x 37Ø

Passa-muros flangeado / Flanged pipe with puddle L = 500 mm

DN	L	Código - Code			Peso - Weight (Kg)		
		PN 10	PN 16	PN 25	PN 10	PN 16	PN 25
40	500	40215010	40215010	40215210	-	-	-
50		40215020	40215020	40215220	9.8	9.8	9.8
60		40215030	40215030	40215230	10.7	10.7	10.7
65		40215040	40215040	40215240	11.6	11.6	11.6
80		40215050	40215050	40215250	13.0	13.0	13.0
100		40215060	40215060	40215260	16.9	16.9	17.7
125		40215070	40215070	40215270	19.9	19.9	20.7
150		40215080	40215080	40215280	26.0	26.0	27.4
200		40215090	40215090	40215290	35.5	35.5	36.3
250		40215100	40215105	40215300	49.2	49.2	51.8
300		40215110	40215115	40215310	64.6	64.6	69.0
400		40215120	40215125	40215320	-	-	-
500		40215130	40215135	40215330	111.0	129.0	137.0

DN	L	D			Ø de furação / nº e Ø dos furos hole Ø / Ø and nº of holes		
		PN 10	PN 16	PN 25	PN 10	PN 16	PN 25
40	500	150	150	150	110Ø - 4 x 19Ø	110Ø - 4 x 19Ø	110Ø - 4 x 19Ø
50		165	165	165	125Ø - 4 x 19Ø	125Ø - 4 x 19Ø	125Ø - 4 x 19Ø
60		175	175	175	135Ø - 4 x 19Ø	135Ø - 4 x 19Ø	135Ø - 8 x 19Ø
65		185	185	185	145Ø - 4 x 19Ø	145Ø - 4 x 19Ø	145Ø - 8 x 19Ø
80		200	200	200	160Ø - 8 x 19Ø	160Ø - 8 x 19Ø	160Ø - 8 x 19Ø
100		220	220	235	180Ø - 8 x 19Ø	180Ø - 8 x 19Ø	190Ø - 8 x 23Ø
125		250	250	270	210Ø - 8 x 19Ø	210Ø - 8 x 19Ø	220Ø - 8 x 28Ø
150		285	285	300	240Ø - 8 x 23Ø	240Ø - 8 x 23Ø	250Ø - 8 x 28Ø
200		340	340	360	295Ø - 8 x 23Ø	295Ø - 12 x 23Ø	310Ø - 12 x 28Ø
250		400	400	425	350Ø - 12 x 23Ø	355Ø - 12 x 28Ø	370Ø - 12 x 31Ø
300		455	455	485	400Ø - 12 x 23Ø	410Ø - 12 x 28Ø	430Ø - 16 x 31Ø
400		565	580	620	515Ø - 16 x 28Ø	525Ø - 16 x 31Ø	550Ø - 16 x 37Ø
500		670	715	730	620Ø - 20 x 28Ø	650Ø - 20 x 34Ø	660Ø - 20 x 37Ø